

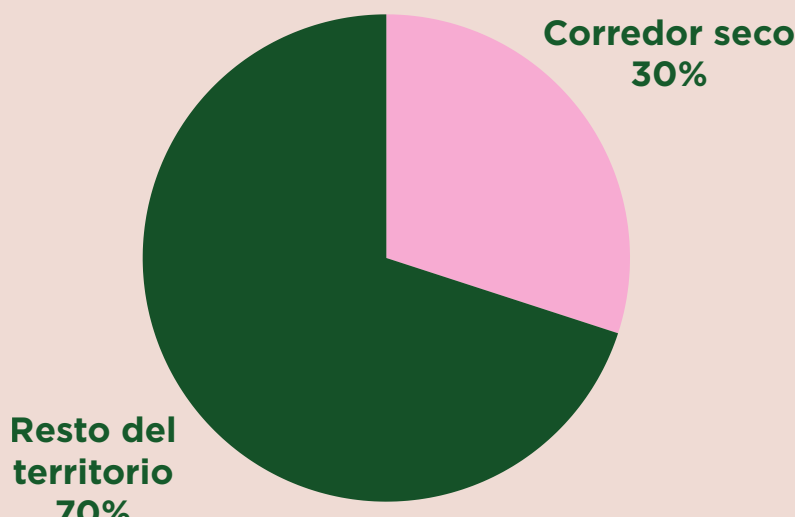
PROGRAMA

REJUVENECER

Agroecología para abordar la crisis alimentaria en Guatemala y Honduras

CONTEXTO

En el Corredor Seco Centroamericano, miles de familias campesinas enfrentan cada año la degradación del suelo, las sequías y la pérdida de biodiversidad agrícola. Esta región abarca el 30 % del territorio centroamericano y alberga a más de 10,5 millones de personas.



A través de la agroecología, la organización local y la recuperación de semillas criollas y nativas, las organizaciones Qachuu Aloom, AGRIDIVI – Flor del Café, Vecinos Honduras y ACESH, trabajan juntas en Guatemala y Honduras por la continuidad de la vida campesina en el territorio, fortalecer la soberanía alimentaria y la resiliencia climática de las comunidades

PARTICIPACIÓN

64 comunidades rurales
1,162 familias participantes
2,790 personas beneficiadas

1,300 mujeres involucradas
621 jóvenes formados



7 DE CADA 10 PARTICIPANTES SON MUJERES



Identidades: Maya Achi, Xinka, Poqomam, Ladina y mestiza

LÍNEAS DE ACCIÓN



Huertos familiares y parcelas diversificadas con cultivos nutritivos y resistentes al clima.



Reservas de granos y bancos de semillas para garantizar alimento y preservar variedades locales.



Capacitación agroecológica en bioinsumos, rotación y cobertura de suelos.



Formación de jóvenes y mujeres en liderazgo y emprendimientos rurales.



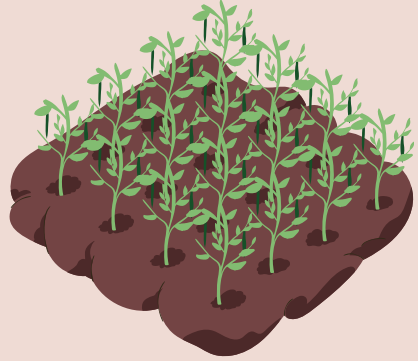
Grupos de ahorro y ferias agroecológicas que dinamizan la economía local.



Gestión e incidencia municipal para proteger semillas y territorios comunitarios.



PRODUCCIÓN



40 reservas comunitarias de granos.
21 bancos de semillas.
+39.643 kg de grano almacenado.
+100 variedades nativas conservadas.
680 huertos o parcelas familiares diversificadas.

ECONOMÍA LOCAL



Más de 10 ferias agroecológicas



6 políticas o acuerdos municipales aprobados



Más de 70 mujeres y jóvenes en roles de liderazgo

INCIDENCIA Y LIDERAZGO

VARIEDADES LOCALES RECUPERADAS

Se recuperaron y conservaron más de 100 variedades nativas adaptadas a los suelos y climas del Corredor Seco Centroamericano.



Estas semillas circulan mediante intercambios, ferias y redes comunitarias, garantizando la diversidad agrícola y la soberanía alimentaria de las familias campesinas.

ALGUNOS TESTIMONIOS



A pesar de los años seguimos sembrando nuestras semillas y hierbas, porque nos sirven para comer, vender y conservar nuestras semillas. – Julián Ixpatá, comunidad de Chixim, Guatemala (Qachuu Aloom)



Poco a poco le estamos quitando los químicos al suelo; nuestra meta es producir solo con abonos orgánicos. – Etelvina Hernández Román, aldea Pata Galana, Guatemala (AGRIDIVI)



Con la llegada del proyecto vinieron a recargar nuestras baterías. – Francisco Javier Castillo, Granadas Arriba, Honduras (ACESH)

RETOS ENFRENTADOS

Las comunidades tuvieron que adaptarse a sequías prolongadas, lluvias irregulares y suelos empobrecidos. También afrontaron la migración de jóvenes y la falta de acceso a financiamiento local.

CÓMO RESPONDIERON

Fortalecieron sus capacidades agroecológicas, crearon grupos de ahorro y reservas comunitarias, y promovieron el liderazgo de mujeres y jóvenes para sostener los procesos.

APRENDIZAJES CLAVE

- La resiliencia comunitaria se construye a partir del trabajo colectivo.
- La seguridad y soberanía alimentaria depende de la organización y la planificación de cada familia.
- La metodología Campesino a Campesino permite compartir saberes y mantener vivas las prácticas tradicionales.

RESULTADOS Y TRANSFORMACIONES

El programa mejoró la alimentación, la organización y el ambiente en las comunidades participantes.

Producción y consumo

- Mayor variedad de alimentos disponibles en los hogares.
- Cosechas más sanas y estables a lo largo del año.
- Avances hacia prácticas de cultivo más seguras para las familias y el entorno.

Organización y liderazgo

- Reservas comunitarias y fondos de ahorro funcionando con regularidad.
- Ferias locales dinamizadas por las propias comunidades.
- Mujeres y jóvenes coordinan procesos y actividades clave.

Ambiente y biodiversidad

- Recuperación de áreas degradadas y mejor manejo del agua.
- Mayor diversidad de cultivos y plantas útiles en las parcelas.

Incidencia política

- Dos municipios reconocieron formalmente el valor de las semillas locales.
- Acuerdos comunitarios fortalecieron la venta directa y los mercados agroecológicos.

PROYECCIÓN A FUTURO

El programa deja estructuras comunitarias activas que seguirán impulsando la transición agroecológica en la región:

- Sistemas comunitarios de almacenamiento y resguardo de semillas, que siguen garantizando variedades para las familias.
- Espacios locales de intercambio y circulación económica, sostenidos por los propios grupos comunitarios.
- Personas formadas, más que nada mujeres y jóvenes, que ahora acompañan procesos en sus comunidades, aportando conocimientos y experiencia.
- Plataformas de articulación regional —RAMA, ANAF AE y REDSAG— que mantienen activo el diálogo entre territorios.

